

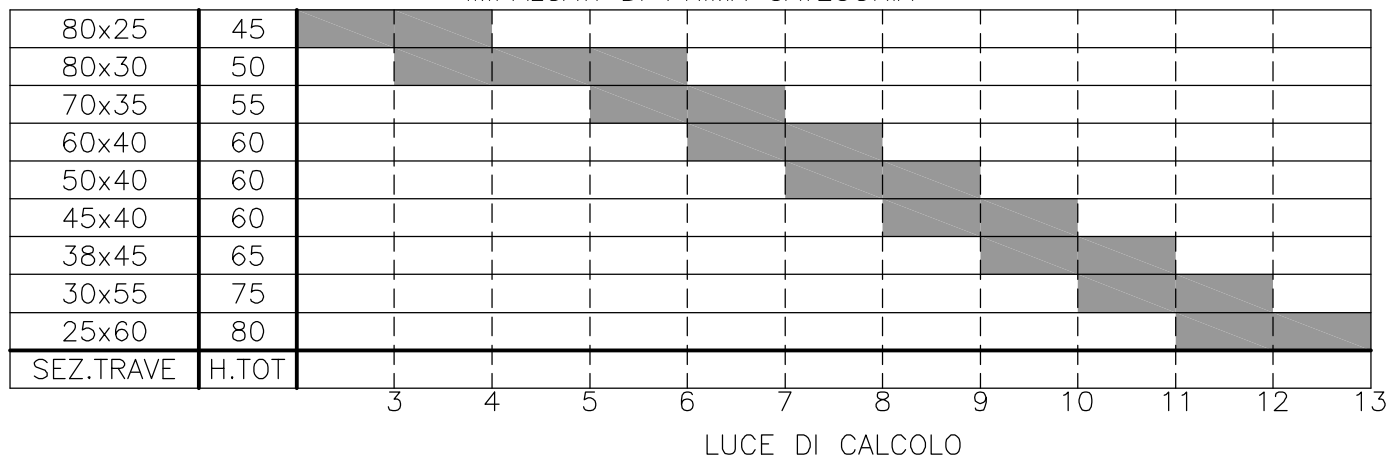


VIALE CADORE 61/B - 32014 - PONTE NELLE ALPI (BL)  
 TEL. 0437998545 - FAX 0437990234 - www.iron srl - info@iron srl  
 Azienda con sistema qualità certificato ISO 9001:2000  
 Certificato n° IT229946

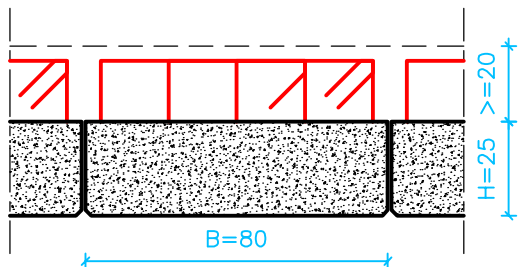
# TRAVE 80x25

CERTIFICATO CE N° 8001497-1035 SECONDO UN EN ISO 15050-2007

## IMPALCATI DI PRIMA CATEGORIA



### SEZIONE TRAVE



### CARATTERISTICHE TRAVE

Classe resistenza 28gg	C32/40 Mpa
Resistenza cls 7gg	Rck30 Mpa
Classe esposizione	XF4(S5)
Copriferro	=4 cm

### QUANTITA' AL m DI TRAVE

Area	=0.20	m <sup>2</sup>
Peso	=5.00	KN
Superficie cassero	=1.28	m <sup>2</sup>
Calcestruzzo	=0.20	m <sup>3</sup>
Acciaio B 450 C	=50	kg

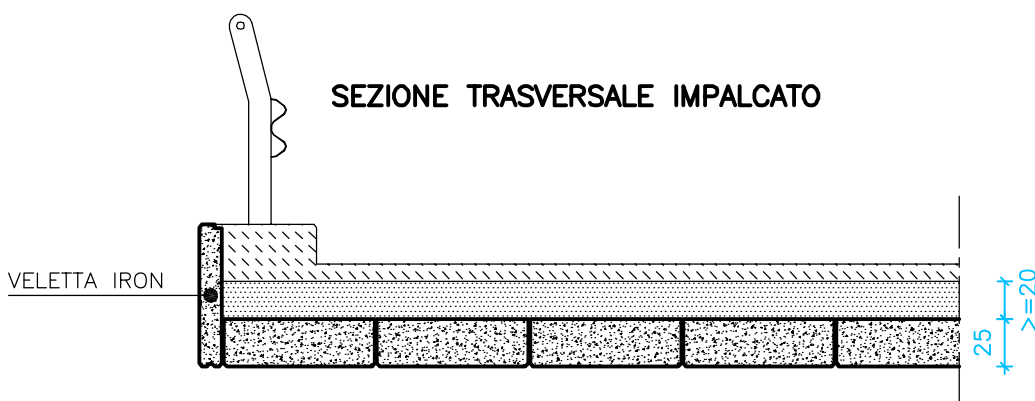
### CARATTERISTICHE SOLETTA

Classe resistenza 28gg	C28/35 Mpa
------------------------	------------

### QUANTITA' AL m<sup>2</sup> DI SOLETTA

Acciaio B 450 C	=22	kg
-----------------	-----	----

### SEZIONE TRASVERSALE IMPALCATO



### SEZIONE LONGITUDINALE IMPALCATO

